



じばさん商店について

みなさんは秩父と聞くとどんなイメージを思い浮かべますか？

豊かな自然や歴史ある街並み、
ユネスコの世界遺産にも登録された秩父夜祭、
パワースポットとしても有名な神社仏閣など。

秩父を楽しむ方法はたくさんありますが、秩父を彩る特産品も忘れてはいけません。

私たちじばさん商店は、
「秩父の地域文化を時代に合わせて発信する商店」をコンセプトにしています。

地元農家さんのお野菜や、定番のお土産品、
秩父で長く愛されてきた隠れた銘品、秩父の新しい特産品など、
秩父のいろいろが詰まった「今」を皆様にお伝えしていきます。

観光のお土産だけではなく、日々の生活に秩父を取り入れたい方、
大切な方へ秩父らしいものを贈りたい方、
様々な用途でのじばさん商店のご利用をお待ちしております。





ロゴマークについて

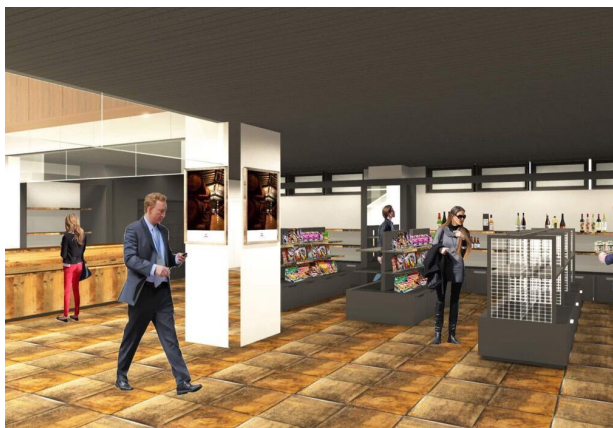
秩父といえば秩父銘仙。

ロゴマークには秩父の工芸品、秩父銘仙の定番である矢羽根柄を取り入れています。矢羽根は屋根の形として、秩父の様々な商店が軒を連ねる様子も表しています。

ショッピングエリア

じばさん商店メインブース。

ちちぶ餅や秩父自慢、豚肉の味噌漬、そばや味噌など定番の特産品や、少し珍しい新商品、秩父作家の工芸品や秩父銘仙など種類豊富に取り揃えております。



売店エリア

地元農家さんの野菜や秩父のお弁当やパン、おやつタイム用のおまんじゅうやクッキーなど、秩父に暮らす人々に寄り添うエリアです。

パンは曜日によってパン屋さんが異なりますので、秩父の美味しい色々なパン屋さんに出会えます。

じばさん商店 (旧地場産センター物産館)

〒368-0046 埼玉県秩父市宮側町1-7 地場産センタービル1階

TEL 0494-24-6966

営業時間 10:00~19:00

定休日 年末3日間

駐車場 【無料】 建物前(18台) 障害者用(1台)

【有料】 タイムズ秩父駅前(94台)

※じばさん商店にて、1000円以上のお買い上げ、または2Fレストランのご利用で2時間無料

@bussan_chichibu じばさん商店 chichibu_jibasan

